

ГРАФИЧЕСКОЕ ОПИСАНИЕ

местоположения границ населенных пунктов, территориальных зон, особо охраняемых природных территорий, зон с особыми условиями использования территории

Публичный сервитут в целях эксплуатации линейного объекта – водопроводной сети (номер регистрации права хозяйственного ведения ГУП «Водоканал Санкт-Петербурга» № 78-78-05/0024/2009-010 от 23.12.2009)

(наименование объекта, местоположение границ которого описано (далее - объект))

Раздел 1

Сведения об объекте

№ п/п	Характеристики объекта	Описание характеристик
1	2	3
1.	Местоположение объекта	город Санкт-Петербург
2.	Площадь объекта +/- величина погрешности определения площади (Р +/- Дельта Р)	131 +/- 4 м ²
3.	Иные характеристики объекта	-

Раздел 2

Сведения о местоположении границ объекта

1. Система координат СК-1964

2. Сведения о характерных точках границ объекта

Обозначение характерных точек границ	Координаты, м		Метод определения координат характерной точки	Средняя квадратическая погрешность положения характерной точки (Mt), м	Описание обозначения точки на местности (при наличии)
	X	Y			
1	2	3	4	5	6
1	86967.29	87080.04	Аналитический метод	0.1	-
2	86968.46	87066.06	Аналитический метод	0.1	-
3	86973.41	87066.43	Аналитический метод	0.1	-
4	86978.43	87066.81	Аналитический метод	0.1	-
5	86977.41	87079.02	Аналитический метод	0.1	-
6	86971.86	87079.58	Аналитический метод	0.1	-
1	86967.29	87080.04	Аналитический метод	0.1	-

3. Сведения о характерных точках части (частей) границы объекта

Обозначение характерных точек части границы	Координаты, м		Метод определения координат характерной точки	Средняя квадратическая погрешность положения характерной точки (Mt), м	Описание обозначения точки на местности (при наличии)
	X	Y			
1	2	3	4	5	6
-	-	-	-	-	-

Раздел 3

Сведения о местоположении измененных (уточненных) границ объекта

1. Система координат -

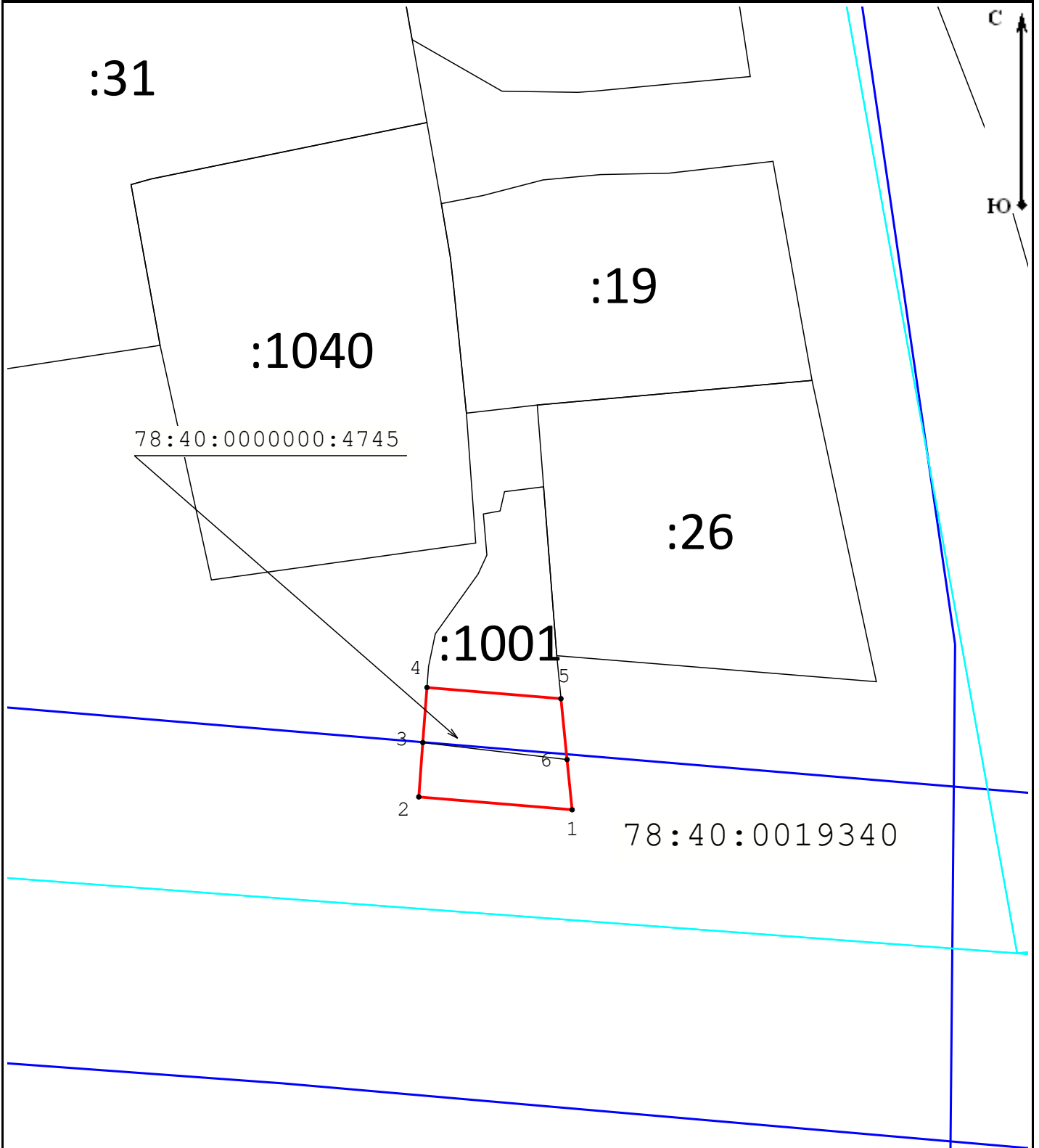
2. Сведения о характерных точках границ объекта

Обозначение характерных точек границ	Существующие координаты, м		Измененные (уточненные) координаты, м		Метод определения координат характерной точки	Средняя квадратическая погрешность положения характерной точки (Mt), м	Описание обозначения точки на местности (при наличии)
	X	Y	X	Y			
1	2	3	4	5	6	7	8
-	-	-	-	-	-	-	

3. Сведения о характерных точках части (частей) границы объекта





Обозначение характерных точек части границы	Существующие координаты, м		Измененные (уточненные) координаты, м		Метод определения координат характерной точки	Средняя квадратическая погрешность положения характерной точки (Mt), м	Описание обозначения точки на местности (при наличии)
	X	Y	X	Y			
1	2	3	4	5	6	7	8
-	-	-	-	-	-	-	

Схема расположения границ публичного сервитута



Масштаб 1:500

Условные обозначения:

- | | |
|---|---|
|  - Граница публичного сервитута |  - Граница сооружения "Водопроводная сеть" |
|  - Граница кадастрового квартала |  - Граница земельного участка |
| 78:40:0000000:4745 - Кадастровый номер сооружения "Водопроводная сеть" | 78:37:0017503 - Номер кадастрового квартала |
| :12 - Кадастровый номер земельного участка | ● 1 - Обозначение характерной точки границы публичного сервитута |

Подпись _____
Место для оттиска печати (при наличии) лица,
составившего описание местоположения границ объекта

Дата «10» апреля 2023 г.

